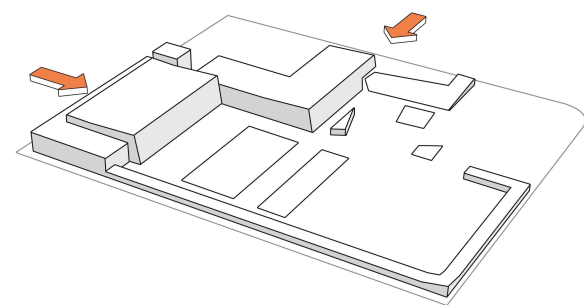


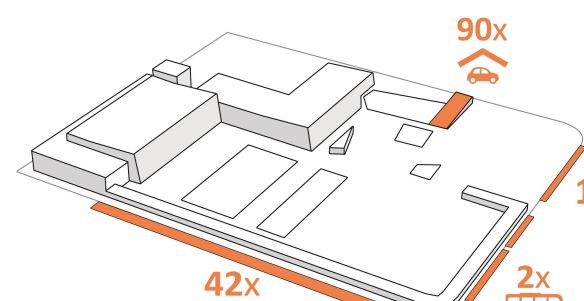
LEGENDA

- 1 VSTUP DO MESTSKEJ PLAVÁRNE
- 2 TECHNICKÝ VSTUP
- 3 TECHNICKÝ VSTUP
- 4 ZELENÁ STRECHA MESTSKEJ PLAVÁRNE
- 5 ZELENÁ TERASA
- 6 NOVÝ OBJEKT AREÁLU
- 7 LETNÝ VSTUP
- 8 BIKESHARING, NABÍJACIA STANICA
- 9 HOSPODÁRSKY VSTUP
- 10 HOSPODÁRSKE ZÁZEMIE
- 11 ZELENÉ PLOCHY NA RELAX
- 12 ZELENÉ PLOCHY NA ŠPORT
- 13 PLAVECKÝ BAZÉN
- 14 ZÁŽITKOVÝ BAZÉN
- 15 DETSKÝ BAZÉN
- 16 DOJAZDOVÝ BAZÉN
- 17 TOBOGÁNY
- 18 DETSKÉ IHRISKO
- 19 KRYTÉ PLOCHY NA RELAX
- 20 CENTRÁLNA RESTAURÁCIA
- 21 NOVÁ BUDOVA TRÉNINGOVÉHO BAZÉNU
- 22 WELLNESS
- 23 OUTDOOROVÉ VÝŽITIE
- 24 HLAVNÝ VSTUP DO NOVÉHO OBJEKTU
- 25 VSTUP DO PODZEMNEJ GARÁŽE
- 26 ZELENÁ STRECHA
- 27 BASKETBALOVÉ IHRISKO



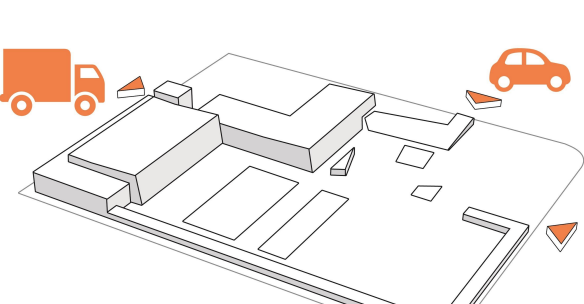
HLAVNÉ VSTUPY

VSTUPY DO OBJEKTU PLAVÁRNE S KÚPALISKOM SÚ ROZDELENÉ V PRIESTORE DO TROCH NÁSTUPNÝCH BODOV. EXISTUJÚCI OBJEKT KRYTEJ PLAVÁRNE, NAVRHOVANÝ OBJEKT TRÉNINGOVÉHO BAZÉNA S WELLNESSOM A AJ LETNÉ KÚPALISKO MAJÚ OSOBITNÉ VSTUPY. VSTUP DO EXISTUJÚCEHO OBJEKTU PLAVÁRNE A AJ VSTUP DO NOVO NAVRHOVANÉHO OBJEKTU MÔŽU BYŤ VYUŽITÉ AJ AKO VSTUPNÉ BODY DO AREÁLU POČAS PREVÁDZKY LETNÉHO KÚPALISKA.



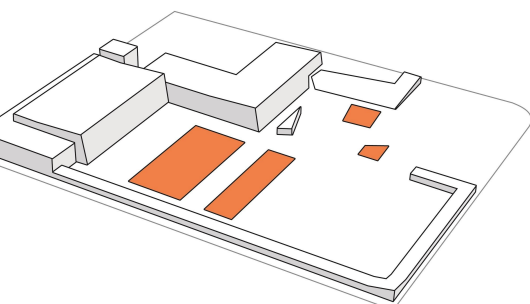
STATICKÁ DOPRAVA

PO OBVODE AREÁLU, KDE NÁM TO PRIESTOROVÉ POMERY DOVOĽUJÚ Z JUŽNEJ A ZÁPADNEJ STRANY SÚ NAVRHOVANÉ POZDÍŽNE PARKOVACIE MIESTA PRE OSOBNÉ AUTOMOBILY. V JUŽNEJ ČÁSTI BLÍZKO VSTUPU SÚ VYHRADENÉ DVE PARKOVACIE MIESTA PRE AUTOBUSY. NOVO NAVRHOVANÝ OBJEKT JE NAVRHOVANÝ AJ S PODZEMNOU GARÁŽOU DO KTOREJ JE NAVRHOVANÝ VÝJEZD Z VÝCHODNEJ STRANY. ĎALŠIE PARKOVACIE MOŽNOSTI V LOKALITE SÚ NA CENTRÁLNOH PARKOVISKU PRED OC DUBĚN RESP. MEDZI PLAVÁRNOU A ŠPORTOVOU HALOU BÓRIK.



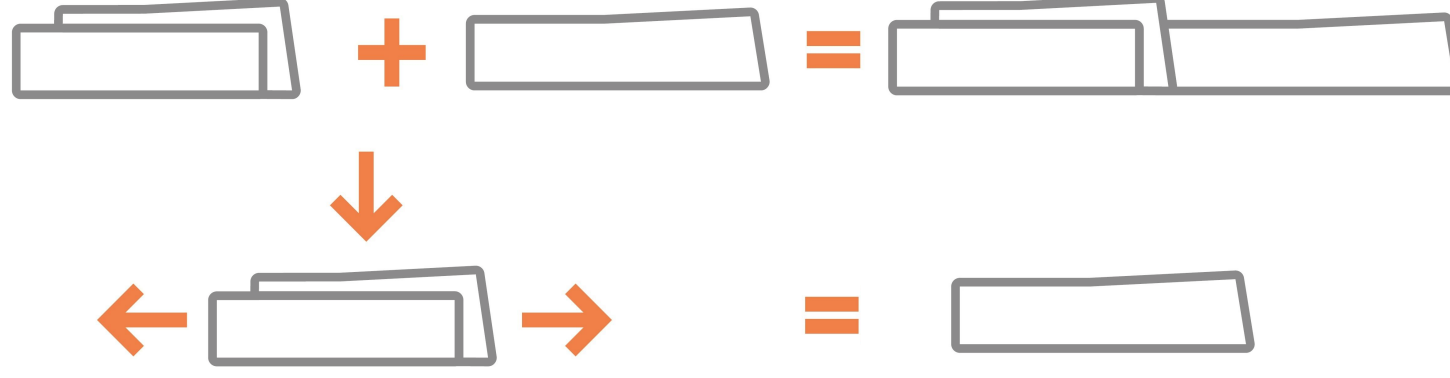
VJAZDY

EXISTUJÚCE TECHNICKÉ VJAZDY DO AREÁLU PRE ZÁSOBOVANIE RESP. ÚDRŽBU AREÁLU SÚ ZACHOVANÉ. NOVO NAVRHOVANÝ OBJEKT MÁ SPOLOČNÝ ZÁSOBOVACÍ ZÁLV S EXISTUJÚCIM OBJEKTOM PLAVÁRNE V SEVERNEJ ČÁSTI AREÁLU. SÚČASŤOU NOVO NAVRHOVANÉHO OBJEKTU JE AJ PODZEMNÁ GARÁŽ, DO KTOREJ JE NAVRHOVANÝ VÝJEZD Z EXISTUJÚCEJ MIESTNEJ KOMUNIKÁCIE VO VÝCHODNEJ ČÁSTI.



BAZÉNY

Z PŮVODNÝCH EXTERIÉROVÝCH BAZÉNOV ZOSTÁVA PLAVECKÝ BAZÉN. DOPLNENÝ JE RELAXAČNO ZÁŽITKOVÝ BAZÉN, DETSKÝ BAZÉN A DOJAZDOVÝ BAZÉN TOBOGÁNU.

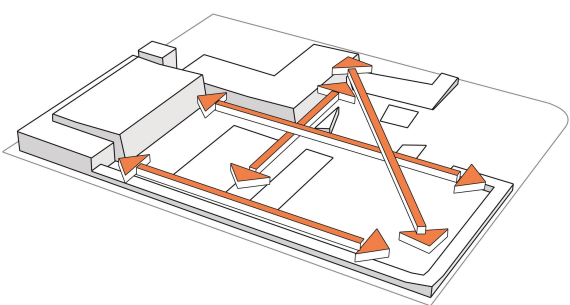


ARCHITEKTONICKO HMOTOVÁ KONCEPCIA

ARCHITEKTONICKO URBANISTICKÝM NÁVRHOM DOTVÁRAME AREÁL EXISTUJÚCEJ MESTSKEJ PLAVÁRNE A LETNÉHO KÚPALISKA V ŽILINE S AKCEP-TOVANÍM EXISTUJÚCICH MESTSKÝCH PREVÁDZKOVÝCH VZŤAHOV A ICH DOPLNENÍM. PREVÁDZKOVU KONCEPCIE VYCHÁDZAME Z EXISTUJÚCEHO STAVU. EXISTUJÚCE TECHNICKO-PREVÁDZKOVÉ OBJEKTY LETNÉHO KÚPALISKA NAVRHOJEME NA ASANÁCIU. DOTVÁRAME NOVÝ OBJEKT TRÉNINGOVÉHO BAZÉNA S WELLNESSOM VO VÝCHODNEJ ČÁSTI A NOVOSTAVBU TECHNICKO-PREVÁDZKOVÝCH PRIESTOROV LETNÉHO KÚPALISKA PO OB-VODE AREÁLU V JUŽNEJ A ZÁPADNEJ ČÁSTI.

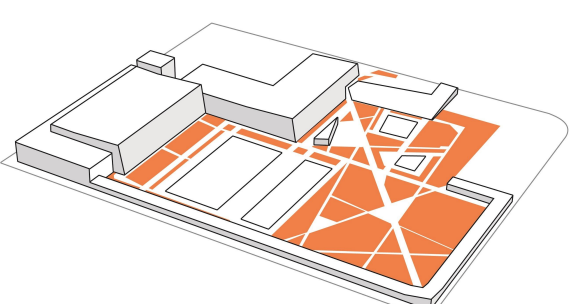
KONCEPCIE PRI TVAROVANÍ HMOTY VYCHÁDZAME Z HMOTY EXISTUJÚCEJ PLAVÁRNE, KTORÚ TVARUJEME TRANSFORMOVANÍM A NÁSLEDNE UMIESTNÍME DO VÝCHODNEJ ČÁSTI AREÁLU SO SPOMÍNANÝM VLASTNÝM VSTUPOM A PREDPOLÍM, KTORÉ VYTŮVÁRA PRIESTOR PRE ZHROMAŽDENIE VÄČŠIEHO POČTU OSÔB A ZÁROVEŇ VYTŮVÁRA AJ PRIESTORY PRE URBANNE EXTERIÉROVÉ AKTIVITY.

PRETIENENIE K 31.08.



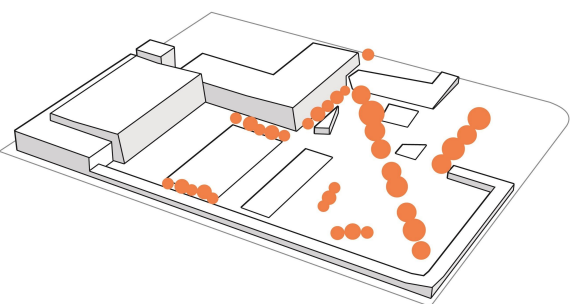
POHYBOVÉ OSI

VNÚTROAREÁLOVÉ HLAVNÉ KOMUNIKAČNÉ LÍNIE PREPÁJAJÚ HLAVNÉ VSTUPNÉ BODY A TAKTIEŽ SPÁJAJÚ AREÁL V OSMIACH JUH - SEVER A VÝCHOD ZÁPAD



NÍZKA ZELENĚ

VNÚTROAREÁLOVÝ PRIESTOR JE ROZDELENÝ NA SPEVNENÉ KOMUNIKAČNÉ PLOCHY A ZELENÉ PLOCHY, KTORÉ TVORÍ VYSOKÁ A NÍZKA ZELENĚ, KTORÁ JE PREDOVŠETKÝM URČENÁ NA SLENIE A RELAX. PRIESTORY ZELENÉ SÚ DOPLNENÉ O MOBILIÁR A ODDYCHOVO RELAXAČNÉ PLOCHY KTORÉ SÚ ROVNOMERNE ROZDELENÉ PO CELOM AREÁLI.

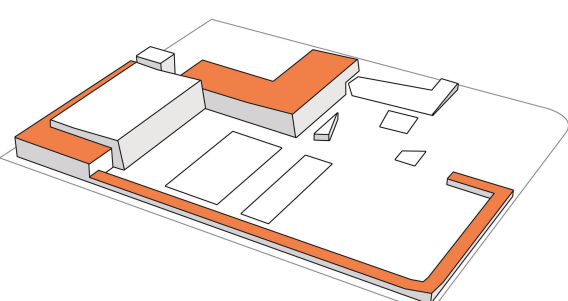


VYSOKÁ ZELENĚ

PRIESTORY A PLOCHY NÍZKEJ ZELENÉ SÚ DOPLNENÉ O VYSOKÚ ZELENĚ, KTORÁ DOTVÁRA MIKROKLÍMU AREÁLU. DOMINANTNÁ ČASŤ VYSOKÉJ ZELENÉ JE SITUOVANÁ POZDÍŽ HLAVNEJ KOMUNIKAČNEJ LÍNIE ČÍM JU ČIASŤOČNE PRETIEŤUJE ABY NEDOCHÁDZALO K JEJ PREHRIEVANÍU A ZÁROVEN VYSOKÁ ZELENĚ VYTŮVÁRA TIENE V PRIESTORE NÍZKEJ ZELENÉ KTORÉ SA MENIA V PRIEBEHU DŇA. VYSOKÚ ZELENĚ NAVRHOJEME AKO KOMBINÁCIU DREVÍN JAVOR, HRAB, BOROVICA A BUK.

14 320 m<sup>2</sup> ZELENÝCH PLOCH

ZELENÉ PLOCHY = 9 090 m<sup>2</sup>  
KOEFFICIENT ZELENÉ = 0,545  
CELKOVÉ PLOCHY NA RELAX (ZELENÉ AJ SPEVNENÉ) = 8 060 m<sup>2</sup>



ZELENÉ STRECHY

ZELENÉ STRECHY NA PŮVODNOM OBJEKTE MKP A NOVONAVRHOVANÝCH OBJEKTOV KÚPALISKA

CELKOVÉ PLOCHY ZELENÝCH STRIECH = 5 220 m<sup>2</sup>